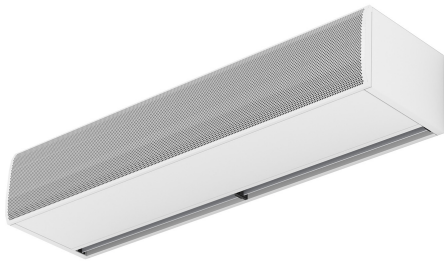


Jellemz?k



- Speciáln? navr?ena pro instalaci ke dve?ím od chladírenských sklad? a mrazíren.
- Samonosná konstrukce plášt? z pozinkované ocelové desky, ve standardu nalakovaného epoxy-polyesterovou bílou barvou RAL9016. Jiné barvy ?i nerez ocel jsou dostupné na vy?ádání.
- Velká fasetovaná vzduchová mřížka nevyžadující náro?nou údržbu. Také dostupná s mikroperforovanou vstupní m?ížkou, elegantn?jší ke komer?ním dve?ím, kde není pot?eba vytáp?ní.
- Výstupní lopatky z eloxovaného hliníku s profilem ve tvaru k?ídla, nastavitelné od 0 do 15 stup?? na každou stranu.
- EC odst?edivé ventilátory s dvojitou vstupní m?ížkou pohán?né motorem s vn?jším rotorem a nízkou hladinou hluku, s ú?innými ventilátory s velmi nízkou spot?ebou.
- Typ "A" bez oh?evu, pouze vzduch.
- Advanced Plug&Play control. Includes: Advanced PRO control with LCD display and integrated thermostat, door contact, 10m and remote control. With integrated functions: door delay (configurable); interface mode; operation, alarm and maintenance warning signals; and multiple digital inputs that modify the air curtain's operation.
- Includes protective varnish for the electronic board and control.
- Optional:
 - Auxiliary temperature sensors that improve air curtain control and increase energy savings.
 - Clever PRO intelligent control (automatic, programmable, ModBus via PLC, timer, etc.) with an additional temperature sensor.
- Includes varnishing on the PCB to protect it from corrosion.

M?szaki adatok

50Hz

modell	F?tetlen	
	(m ³ /h)	(m)
KBB 1000 A	5-7	
KBB 1500 A	5-7	
KBB 2000 A	5-7	
KBB 2500 A	5-7	
KBB 3000 A	5-7	
KSB 1000 A	3,5-5	
KSB 1500 A	3,5-5	
KSB 2000 A	3,5-5	
KSB 2500 A	3,5-5	
KSB 3000 A	3,5-5	

60Hz

modell	F?tetlen	
	(m ³ /h)	(m)
KSB 1000 A	3,5-5	
KSB 1500 A	3,5-5	
KSB 2000 A	3,5-5	
KSB 2500 A	3,5-5	
KSB 3000 A	3,5-5	

Méretetek

View from the top / Vista superior



Lateral View / Vista Lateral

View from the bottom / Vista inferior



L	A	B
1000	920	-
1500	1420	710
2000	1920	960
2500	2420	1210
3000	2920	1460