

Jellemzők



- Dekoratív hengeres energiatakarékos légfüggöny: Akár 70%-os költségmegtakarítás és szén-dioxid-kibocsátás csökkenés (fűtés módban).
- Önálló ház csiszolt élekkel horganyzott köpenyes acélból, szerkezeti epoxi-poliészter festéssel, alapkivitelben RAL9016 fehér vagy RAL9006 ezüstszürke színben. Megrendelésre kérhető egyéb színekben vagy rozsdamentes acélból.
- Széles bemeneti rács csiszolt élekkel, mely nem igényel komoly karbantartást.
- Eloxált alumínium kimeneti lapátok szárnykialakítással, mindkét oldalon 0 és 15° között állítható.
- Kettős bemeneti centrifugális ventilátorok, külső rotor motorral és alacsony zajszinttel. 5 sebességfokozat. Az EC modellek rendkívül alacsony fogyasztású hatékony ventilátorokkal szerelve.
- Tartalmaz csak fűtéshez használt közvetlen tágulási tekercset telepített hőmérséklet-érzékelőkkel.
- Advanced Plug&Play control. Includes: Advanced PRO control with LCD display and integrated thermostat, door contact, 7m RJ11 cable and remote control.
- DX 1:1:
Előkészítve DAIKIN Inverter kültéri hűszivattyúhoz (R410A) való csatlakoztatásra, tágulási szelep nem tartozék, az ügyfélnek kell beszereznie. Ehhez légfüggönyökre alakított DAIKIN DX Interface készlet és programozható vezérlő szükséges.
- DX VRV:
Előkészítve DAIKIN VRV kültéri hűszivattyúhoz (R410A) való csatlakoztatásra, tágulási szelep nem tartozék, az ügyfélnek kell beszereznie. Ehhez légfüggönyökre alakított DAIKIN VRV Interface készlet és programozható vezérlő szükséges.

Műszaki adatok

50Hz

Hűszivattyú - DX 1:1

modell	(m ³ /h)	(m)
RUND ECG 1000 DX10-DA	5/8" - 3/8"	
RUND ECG 1500 DX13-DA	5/8" - 3/8"	
RUND ECG 1500 DX15-DA	5/8" - 3/8"	
RUND ECG 2000 DX24-DA	3/4" - 3/8"	
RUND ECG 2500 DX25-DA	3/4" - 3/8"	
RUND ECG 2500 DX29-DA	7/8" - 3/8"	
RUND ECG 3000 DX32-DA	7/8" - 3/8"	

Hűszivattyú - VRV

modell	(m ³ /h)	(m)
RUND ECG 1000 VRV10-DA	5/8" - 3/8"	
RUND ECG 1500 VRV13-DA	5/8" - 3/8"	
RUND ECG 1500 VRV15-DA	5/8" - 3/8"	
RUND ECG 2000 VRV20-DA	3/4" - 3/8"	
RUND ECG 2000 VRV24-DA	3/4" - 3/8"	
RUND ECG 2500 VRV25-DA	3/4" - 3/8"	
RUND ECG 2500 VRV29-DA	7/8" - 3/8"	



H?szivattyú - VRV

modell	(m ³ /h)	(m)
RUND ECG 3000 VRV29-DA	7/8" - 3/8"	
RUND ECG 3000 VRV34-DA	7/8" - 3/8"	

60Hz

H?szivattyú - DX 1:1

modell	(m ³ /h)	(m)
RUND ECG 1000 DX10-DA	5/8" - 3/8"	
RUND ECG 1500 DX13-DA	5/8" - 3/8"	
RUND ECG 1500 DX15-DA	5/8" - 3/8"	
RUND ECG 2000 DX24-DA	3/4" - 3/8"	
RUND ECG 2500 DX25-DA	3/4" - 3/8"	
RUND ECG 2500 DX29-DA	7/8" - 3/8"	
RUND ECG 3000 DX32-DA	7/8" - 3/8"	

H?szivattyú - VRV

modell	(m ³ /h)	(m)
RUND ECG 1000 VRV10-DA	5/8" - 3/8"	
RUND ECG 1500 VRV13-DA	5/8" - 3/8"	
RUND ECG 1500 VRV15-DA	5/8" - 3/8"	
RUND ECG 2000 VRV20-DA	3/4" - 3/8"	
RUND ECG 2000 VRV24-DA	3/4" - 3/8"	
RUND ECG 2500 VRV25-DA	3/4" - 3/8"	
RUND ECG 2500 VRV29-DA	7/8" - 3/8"	
RUND ECG 3000 VRV29-DA	7/8" - 3/8"	
RUND ECG 3000 VRV34-DA	7/8" - 3/8"	

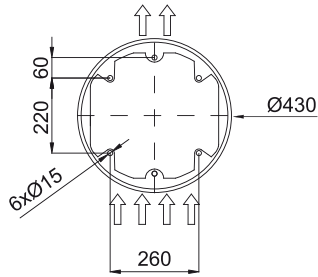
Méreték



Water pipes top entrance



Floor fixing points with foot



Standard installation
(vertical left side)



	L
RUND 1000	1025
RUND 1500	1525
RUND 2000	2030
RUND 2500	2530
RUND 3000	2980