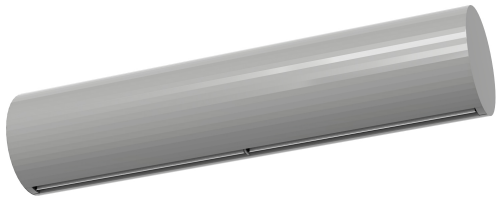




Jellemzők

A RUND légfüggőnyt kifejezetten olyan üzletek és épületek ajtóihoz tervezték, amelyeknél sokat számít a formatervezés és az alacsony zajszint.

A RUND egy henger alakú elegáns és exkluzív légfüggöny, amely vízszintesen vagy függőlegesen is telepíthető. A RUND légfüggöny többféle kialakítással és konfigurációval kérhető, ami bármilyen belsőépítészeti projekthez illeszkedik dekoratív megoldássá teszi.



- Dekoratív hengeres légfüggöny függőleges vagy vízszintes felszereléshez.
- Önálló ház csiszolt élelkel horganyzott köpenyes acélból, szerkezeti epoxi-poliészter festéssel, alapkivitelben RAL9016 fehér vagy RAL9006 ezüstszürke színben. Megrendelésre kérhető egyéb színekben vagy rozsdamentes acélból.
- Széles bemeneti rács csiszolt élelkel, mely nem igényel komoly karbantartást.
- Eloxált alumínium kimeneti lapátok szárnykialakítással, mindkét oldalon 0 és 15° között állítható.
- Kettős bemeneti centrifugális ventilátorok, külső rotor motorral és alacsony zajszinttel. 5 sebességfokozat. Az EC modellek rendkívül alacsony fogyasztású hatékony ventilátorokkal szerelve.
- „P” típus vízmelegítő tekerccsel, „E” típus érintésvédelmi elemekkel, három fokozatú beépített szabályozással, „A” típus fűtés nélkül, kizárólag levegővel. Választható DX tekerccs kiegészítés.
- Plug&Play vezérléssel, 7 méteres RJ45 kábellel és infravörös távirányítóval. Választható: Clever vezérlő (programozható, automatikus, intelligens, energiatakarékos, Modbus távirányító épületirányítási rendszerekhez...)

Műszaki adatok

50Hz

modell	Névleges légáramlás (m³/h)	Fűtetlen	
		Ajánlott Szerelési Magasság (m)	(m³/h)
RUND M 1000 A	1980	2,5-3,5	-
RUND M 1500 A	2640	2,5-3,5	-
RUND M 2000 A	3960	2,5-3,5	-
RUND M 2500 A	4620	2,5-3,5	-
RUND M 3000 A	5280	2,5-3,5	-
RUND G 1000 A	2400	3-4	-
RUND G 1500 A	3200	3-4	-
RUND G 2000 A	4800	3-4	-
RUND G 2500 A	5600	3-4	-
RUND G 3000 A	6400	3-4	-
RUND ECG 1000 A	2700	3-4,2	-
RUND ECG 1500 A	3600	3-4,2	-
RUND ECG 2000 A	5400	3-4,2	-
RUND ECG 2500 A	6300	3-4,2	-
RUND ECG 3000 A	7200	3-4,2	-

modell	Névleges légáramlás (m³/h)	Elektromos Fűtés						
		Elektromos Fűtőteljesítmény 400Vx3 (kW)	Ajánlott Szerelési Magasság (m)	(kW)	(kW)	(kW)	(kW)	(m³/h)
RUND M 1000 E	1980	3/6/9	2,5-3,5	-	-	-	-	-
RUND M 1500 E	2640	4/8/12	2,5-3,5	-	-	-	-	-
RUND M 2000 E	3960	6/12/18	2,5-3,5	-	-	-	-	-
RUND M 2500 E	4620	6/12/18	2,5-3,5	-	-	-	-	-



Elektromos Fűtés									
modell	Névleges légáramlás (m³/h)	Elektromos Fűtőteljesítmény 400Vx3 (kW)	Ajánlott Szerelési Magasság (m)	(kW)	(kW)	(kW)	(kW)	(kW)	(m³/h)
RUND M 3000 E	5280	8/16/24	2,5-3,5	-					
RUND G 1000 E	2400	5/10/15	3-4	-					
RUND G 1500 E	3200	7,5/15/22,5	3-4	-					
RUND G 2000 E	4800	10/20/30	3-4	-					
RUND G 2500 E	5600	10/20/30	3-4	-					
RUND G 3000 E	6400	10/20/30	3-4	-					
RUND ECG 1000 E	2700	5/10/15	3-4,2	-					
RUND ECG 1500 E	3600	7,5/15/22,5	3-4,2	-					
RUND ECG 2000 E	5400	10/20/30	3-4,2	-					
RUND ECG 2500 E	6300	10/20/30	3-4,2	-					
RUND ECG 3000 E	7200	10/20/30	3-4,2	-					

Vízmelegítés									
modell	Névleges légáramlás (m³/h)	Ajánlott Szerelési Magasság (m)	Fűtőteljesítmény 80/60°C (kW)	Fűtőteljesítmény 60/40°C (kW)	Fűtőteljesítmény 50/40°C (kW)	(kW)	(kW)	(kW)	(m³/h)
RUND M 1000 P86	1860	2,5-3,5	9,84	-	-	-			
RUND M 1500 P86	2480	2,5-3,5	14,23	-	-	-			
RUND M 2000 P86	3720	2,5-3,5	22,17	-	-	-			
RUND M 2500 P86	4340	2,5-3,5	27,69	-	-	-			
RUND M 3000 P86	4960	2,5-3,5	33,15	-	-	-			
RUND G 1000 P86	2250	3-4	11,04	-	-	-			
RUND G 1500 P86	3000	3-4	16,02	-	-	-			
RUND G 2000 P86	4500	3-4	24,92	-	-	-			
RUND G 2500 P86	5250	3-4	31,16	-	-	-			
RUND G 3000 P86	6000	3-4	37,35	-	-	-			
RUND ECG 1000 P86	2550	3-4,2	11,89	-	-	-			
RUND ECG 1500 P86	3400	3-4,2	17,29	-	-	-			
RUND ECG 2000 P86	5100	3-4,2	26,86	-	-	-			
RUND ECG 2500 P86	5950	3-4,2	33,63	-	-	-			
RUND ECG 3000 P86	6800	3-4,2	40,34	-	-	-			
RUND M 1000 P64	1860	2,5-3,5	-	9,22	-	-			
RUND M 1500 P64	2480	2,5-3,5	-	13,65	-	-			
RUND M 2000 P64	3720	2,5-3,5	-	19,7	-	-			
RUND M 2500 P64	4340	2,5-3,5	-	23,48	-	-			
RUND M 3000 P64	4960	2,5-3,5	-	28,29	-	-			
RUND G 1000 P64	2250	3-4	-	10,42	-	-			
RUND G 1500 P64	3000	3-4	-	15,47	-	-			
RUND G 2000 P64	4500	3-4	-	22,29	-	-			
RUND G 2500 P64	5250	3-4	-	26,61	-	-			
RUND G 3000 P64	6000	3-4	-	32,1	-	-			
RUND ECG 1000 P64	2550	3-4,2	-	11,27	-	-			
RUND ECG 1500 P64	3400	3-4,2	-	16,77	-	-			
RUND ECG 2000 P64	5100	3-4,2	-	24,14	-	-			
RUND ECG 2500 P64	5950	3-4,2	-	28,84	-	-			
RUND ECG 3000 P64	6800	3-4,2	-	34,81	-	-			
RUND G 1000 P54	2250	3-4	-	-	10,56	-			



Vízmelegítés									
modell	Névleges légáramlás (m³/h)	Ajánlott Szerelési Magasság (m)	Fűtőteljesítmény 80/60°C (kW)	Fűtőteljesítmény 60/40°C (kW)	Fűtőteljesítmény 50/40°C (kW)	(kW)	(kW)	(kW)	(m³/h)
RUND G 1500 P54	3000	3-4	-	-	16,37	-			
RUND G 2000 P54	4500	3-4	-	-	23,15	-			
RUND G 2500 P54	5250	3-4	-	-	28,76	-			
RUND G 3000 P54	6000	3-4	-	-	34,03	-			
RUND ECG 1000 P54	2550	3-4,2	-	-	11,5	-			
RUND ECG 1500 P54	3400	3-4,2	-	-	17,86	-			
RUND ECG 2000 P54	5100	3-4,2	-	-	25,24	-			
RUND ECG 2500 P54	5950	3-4,2	-	-	31,38	-			
RUND ECG 3000 P54	6800	3-4,2	-	-	37,16	-			

60Hz

Fűtetlen			
modell	Névleges légáramlás (m³/h)	Ajánlott Szerelési Magasság (m)	(m³/h)
RUND ECG 1000 A	2700	3-4,2	-
RUND ECG 1500 A	3600	3-4,2	-
RUND ECG 2000 A	5400	3-4,2	-
RUND ECG 2500 A	6300	3-4,2	-
RUND ECG 3000 A	7200	3-4,2	-

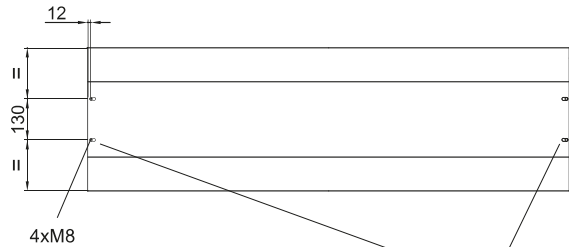
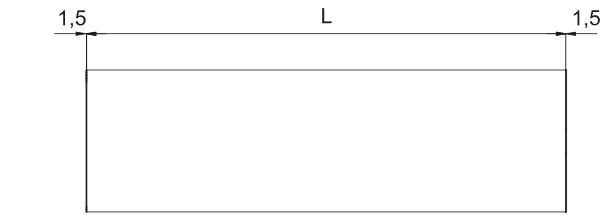
Elektromos Fűtés									
modell	Névleges légáramlás (m³/h)	Elektromos Fűtőteljesítmény 400Vx3 (kW)	Ajánlott Szerelési Magasság (m)	(kW)	(kW)	(kW)	(kW)	(m³/h)	
RUND ECG 1000 E	2700	5/10/15	3-4,2	-					
RUND ECG 1500 E	3600	7,5/15/22,5	3-4,2	-					
RUND ECG 2000 E	5400	10/20/30	3-4,2	-					
RUND ECG 2500 E	6300	10/20/30	3-4,2	-					
RUND ECG 3000 E	7200	10/20/30	3-4,2	-					

Vízmelegítés									
modell	Névleges légáramlás (m³/h)	Ajánlott Szerelési Magasság (m)	Fűtőteljesítmény 80/60°C (kW)	Fűtőteljesítmény 60/40°C (kW)	Fűtőteljesítmény 50/40°C (kW)	(kW)	(kW)	(kW)	(m³/h)
RUND ECG 1000 P86	2550	3-4,2	11,89	-	-	-			
RUND ECG 1500 P86	3400	3-4,2	17,29	-	-	-			
RUND ECG 2000 P86	5100	3-4,2	26,86	-	-	-			
RUND ECG 2500 P86	5950	3-4,2	33,63	-	-	-			
RUND ECG 3000 P86	6800	3-4,2	40,34	-	-	-			
RUND ECG 1000 P64	2550	3-4,2	-	11,27	-	-			
RUND ECG 1500 P64	3400	3-4,2	-	16,77	-	-			
RUND ECG 2000 P64	5100	3-4,2	-	24,14	-	-			
RUND ECG 2500 P64	5950	3-4,2	-	28,84	-	-			
RUND ECG 3000 P64	6800	3-4,2	-	34,81	-	-			
RUND ECG 1000 P54	2550	3-4,2	-	-	11,5	-			
RUND ECG 1500 P54	3400	3-4,2	-	-	17,86	-			
RUND ECG 2000 P54	5100	3-4,2	-	-	25,24	-			

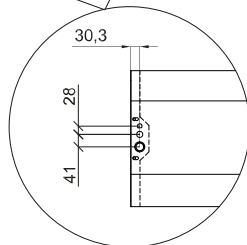
Vízmelegítés

modell	Névleges légáramlás (m³/h)	Ajánlott Szerelési Magasság (m)	F?t?teljesítmény 80/60°C (kW)	F?t?teljesítmény 60/40°C (kW)	F?t?teljesítmény 50/40°C (kW)	(kW)	(kW)	(kW)	(m³/h)
RUND ECG 2500 P54	5950	3-4,2	-	-	31,38	-			
RUND ECG 3000 P54	6800	3-4,2	-	-	37,16	-			

Méretetek



	L
RUND 1000	1025
RUND 1500	1525
RUND 2000	2030
RUND 2500	2530
RUND 3000	2980



Electrical Connections Entrances: RJ45, M21, M26, M32

